



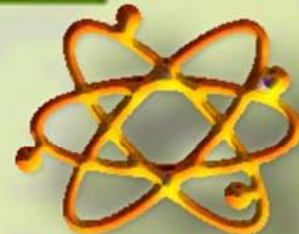
مكتبة



CopticDate.dll



اعداد المبرمج  
جون فايز ذكري



F2IJ SOFT  
Soft Ware Company



أبينا المكرم رئيس الأساقفة  
البابا الأنبا شنودة الثالث  
بابا الأسكندرية وبطريك الكرازة المرقسية



نيافة الحبر الجليل  
الأنبا رافائيل  
الأسقف العام



بأسم الأب والأبن والروح القدس  
الأله الواحد  
أمين

مقدمة :-

في عصر أصبح فيه الحاسب الآلي هو لغة العصر ويتحكم في الكثير من أمور الحياة . كما انه أصبح سلاح نو حدين ويمثل من الخطورة نسبة كبيرة تساوى أو تزيد عن المنافع . لذلك كان يجب علينا أن نروض هذا الوحش الكاسر لخدمة الكنيسة ولمنفعة الجميع وذلك بإنتاج مجموعة من البرامج والأدوات المساعدة في برمجة البرامج المسيحية وصفحات الويب .

ولذلك كان أول شئ وقبل كل شئ هو أن نتيح تاريخنا القبطي – السنة القبطية – الذي تعتمد عليه الكنيسة بشكل أساسي في الحياة الكنسية من خلال المناسبات الكنسية احتفالات كانت أو أعياد .. الخ .

أن المكتبة [CopticDate.dll](#) تتكون ٢ كلس (Class) [Feast & DateCoptic]

والكلس الاول (DateCoptic) وهو به مجموعة من الدوال تقوم ببعض العمليات على التاريخ القبطى وهم :-

تحدد اى تاريخ اكبر من الاخر	Comparison
ترسل الفرق بين تاريخين	CopticDateDiff
ترسل تاريخ اليوم بالقبطى	DateCoptic
ترسل التاريخ الميلادى المقابل	DateNormal
ترسل اسم الشهر	MonthCopticName
ترسل نتيجة ( التقويم ) الشهر	PreviewAlmanac
ترسل التاريخ القبطى المقابل	WhatDateCoptic

والكلس الثانى (Feast) وهو به مجموعة من الدوال تقوم بعرض تواريخ بعض الاعياد فى السنة المحددة و هم :-

عيد البشارة	Annunciation
عيد الصعود	AscensionDay
عدد ايام الرفاع الكبير	BR
عدد ايام صوم الرسل	CDaysPF
تاريخ رفاع نينوى	DRNenawa
عيد القيامة	Easter
عيد حلول الروح القدس	FHS
عيد الميلاد	Nativity
رفاع الصوم الكبير	RBF

سوف تجد شرح مفصل لكل داله فى الداخل .

المبرمج  
جون فايز نكرى



# الباب الأول

# DateCoptic

# الفصل الأول

## سؤال التاريخ والتعامل معها

## الفصل الأول

أن الكلس (DateCoptic) يتكون من ٨ دوال و نوع متغير للتاريخ والدوال هي :-

### About

وهي تقوم بإظهار معلومات عن المكتبة

### Comparison

وهي دالة يتم إدخال تاريخين (تاريخ قبطي) وهي ترسل رقم

٢	التاريخ الثاني اكبر من الأول
١	التاريخ الأول اكبر من الثاني
٠	التاريخ الأول يساوى الثاني

### CopticDateDiff

وهي دالة يتم إدخال تاريخين (تاريخ قبطي) وهي ترسل الفرق باليوم بين التاريخين

### DateCoptic

وهي دالة ترسل تاريخ اليوم بالقبطي بدون اى مدخلات

### DateNormal

وهي دالة يتم إدخال تاريخ قبطي فيها وترسل التاريخ الميلادي المقابل

### MonthCopticName



وهى دالة يتم إدخال فيها رقم من ١ إلى ١٣ سوف ترسل اسم الشهر حسب الترتيب

### PreviewAlmanac

وهى دالة يتم إدخال فيها تاريخ قبطي (شهر وسنة) وتظهر نتيجة (التقويم) لهذا الشهر



١٧٢٢							توت
الأحد	الاثنين	الثلاثاء	الأربعاء	الخميس	الجمعة	السبت	
١	٢	٣	٤	٥	٦	٧	
٨	٩	١٠	١١	١٢	١٣	١٤	
١٥	١٦	١٧	١٨	١٩	٢٠	٢١	
٢٢	٢٣	٢٤	٢٥	٢٦	٢٧	٢٨	
٢٩	٣٠						

### WhatDateCoptic

وهى دالة يتم إدخال تاريخ ميلادي فيها وترسل التاريخ القبطي المقابل

أما نظام تعريف المتغيرات فاهو MonthOfCoptic وهو يقوم بتعريف الشهر القبطي أو بالدلالة عليه برقم من ١ إلى ١٣

# الفصل الثاني

طريقة استخدام الـ VB في النفاذ

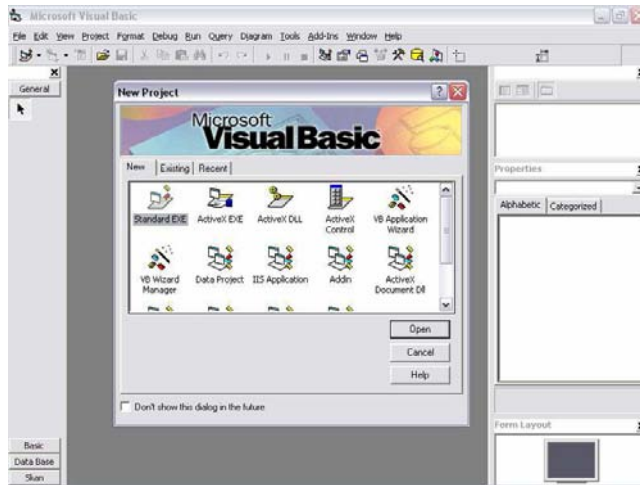
Visual Basic 6.0 - Visual Basic .NET - VBscript

## الفصل الثاني .

في هذا الفصل سوف نناقش بعض الأمثال وطريقة الاستخدام بمجموعة مختلفة من اللغات.

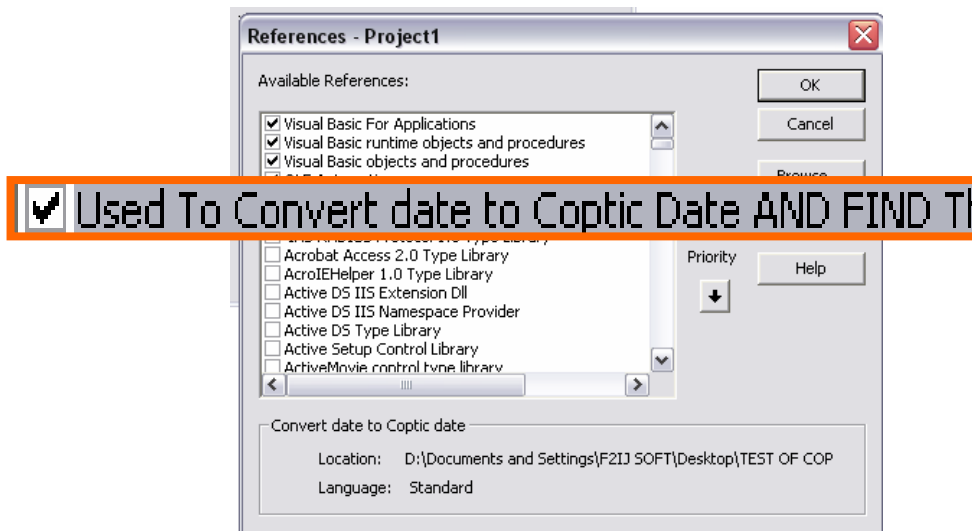
### في لغة Microsoft Visual Basic 6.0

١- يتم فتح البرنامج وفتح مشروع جديد



٢- ومن قائمة Project نختار References

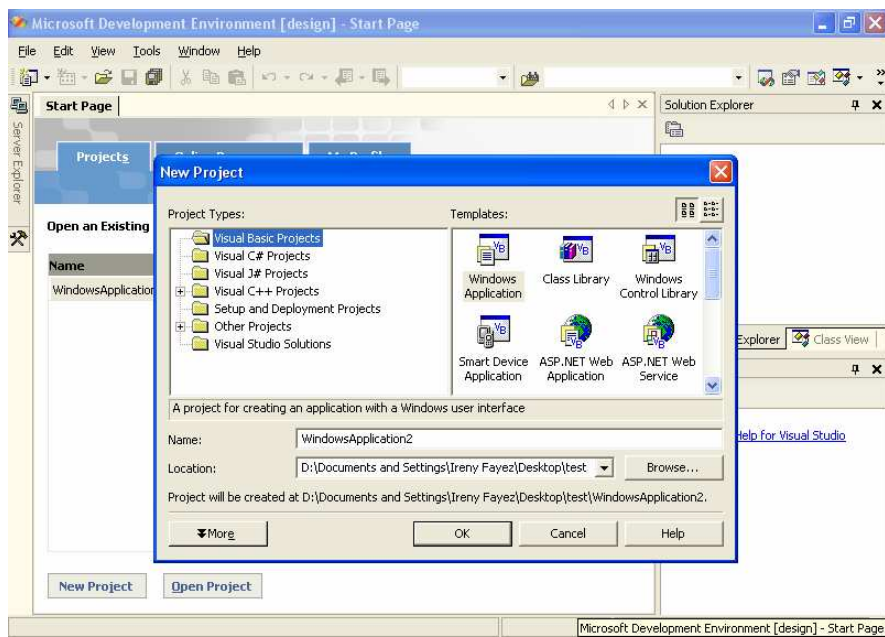
٣- ومن الشاشة التي سوف تظهر نختار منها الاختيار Used To Convert date to Coptic Date AND FIND The Coptic Feasts و إذا لم تجده اختار مفتاح Browse واختار المكتبة من الموقع التي هي فيه على الجهاز الخاص بك ثم اختار Ok .



وبذلك تم إضافة المكتبة إلى المشروع ولان المشروع جاهز للعمل به لكن من الملاحظات الهامة انه يجب وضع المكتبة في مجلد النظام .

## في لغة .net Microsoft Visual Basic

١ - يتم فتح البرنامج وفتح مشروع جديد

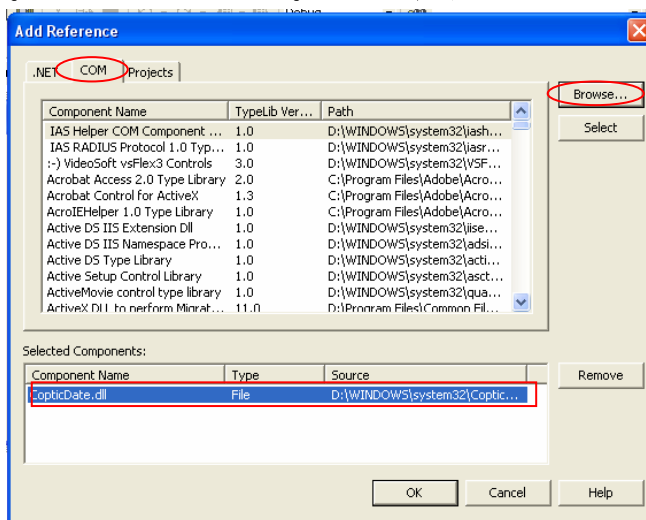


٢ - ومن قائمة Project نختار Add References

٣ - ثم نختار التبويب Com ثم نختار الزر Browse...

ثم نختار المكتبة من مجلد النظام (System او System32 في

ويندوز Xp)



طريقة استخدام الدوال فى لغات  
Visual Basic .NET ، Visual Basic 6.0

About

Dim CO As New CopticDate.DateCoptic

' السطر السابق هو سطر تعريف الدالة

CO.About

Comparison

' اى تاريخ اكبر'

' = ١ الاول'

' = ٢ الثانى'

' = ٠ تساوى'

Dim Num As Integer

' تعريف المتغير على اساس انة متغير رقم صحيح'

Num = CO.comparison( 1 , ١٧٢٣ ، توت ، ٢ ، ١٧٢٢ ، توت)

' يتم ادخال تاريخين ويمكن ان تكتب بالشكل التالى'

Num = CO.comparison(1, 1, 1722, 2, 1, 1723)

' حيث ان الرقم ١ يدل على رقم الشهر'

' ١ = توت

' ٢ = بابه

' ٣ = هاتور

' ٤ = كيهك

' ٥ = طوبه

' ٦ = أمشير

' ٧ = برمهاث

' ٨ = برموده

' ٩ = بشنس

' ١٠ = بؤونه

' ١١ = أبيب

' ١٢ = مسرى

نسى = ١٣

### CopticDateDiff

معرفة الفرق بين تاريخين'

Num = CO.CopticDateDiff( 1 , ١٧٢٣ , توت ، ٢ ، ١٧٢٢ ، توت)

يتم ادخال تاريخين ويمكن ان تكتب بالشكل التالي'

Num = CO.CopticDateDiff (1, 1, 1722, 2, 1, 1723)

### DateCoptic

Dim Dc As String

تعريف متغير نصي'

Dc = CO.DateCoptic

### DateNormal

Dim DM As Date

تعريف متغير تاريخ و وقت'

DM = CO.DateNormal(1, ١٧٢٢ ، نسي)

ويمكن ان تكتب'

DM = CO.DateNormal(1, 13, 1722)

### MonthCopticName

Dim MCN As String

تعريف متغير نصي'

MCN = CO.MonthCopticName(1)

رقم ١ هو رقم الشهر الذي سوف ترسل الداله اسمه

### PreviewAlmanac

Call CO.PreviewAlmanac(١٧٢٢ ، نسي)

كما يمكن كتابتها'

Call CO.PreviewAlmanac(13, 1722)

أو

CO.PreviewAlmanac 13, 1722

كما يمكن كتابتها'

CO.PreviewAlmanac ١٧٢٢ ، نسي

### WhatDateCoptic

أما نظام تعريف المتغيرات فاهو MonthOFCoptic وهو يقوم  
بتعريف الشهر القبطي أو بالدلالة عليه برقم من ١ إلى ١٣

`Dim MC As MonthOFCoptic`

MC = نسئ

أو'

MC = 13

## في لغة VBscript , Asp

- ١ – نفتح برنامج Notepad.exe
- ٢ – نكتب الكود التالي لتعريف المكتبة

**Dim** co

تعريف المتغير'

**Set** co=CreateObject("CopticDate.DateCoptic")

الربط بالمكتبة'

٣- ثم نستخدم دوال المكتبة مثل استخدامها في لغة **Visual**

**Basic 6.0** مع الأخذ في الاعتبار ان في **VBscript** و **Asp**

لا يتم كتابة نوع المتغير



الباب الثاني

Feast

# الفصل الأول

## سؤال الأعياد والتعامل معها

أن الكلس (Feast) يتكون من ١٠ دوال والدوال هي :-

### About

وهى تقوم بإظهار معلومات عن المكتبة

### Annunciation

وهى تظهر عيد البشارة المجيد

### AscensionDay

يتم ادخال تاريخ السنة فيها وهى تظهر عيد الصعود

### BR

يتم ادخال تاريخ السنة فيها وهى تظهر عدد ايام الرفاع الكبير

### CDaysPF

يتم ادخال تاريخ السنة فيها وهى تظهر عدد ايام صوم الرسل

### DRNenawa

يتم ادخال تاريخ السنة فيها وهى تظهر تاريخ رفاع نينوى

### Easter

يتم ادخال تاريخ السنة فيها وهى تظهر عيد القيامة

### FHS

يتم ادخال تاريخ السنة فيها وهى تظهر عيد حلول الروح

القدس

### Nativity

يتم ادخال تاريخ السنة فيها وهى تظهر عيد الميلاد

**RBF**

يتم ادخال تاريخ السنة فيها وهى تظهر رفاع الصوم الكبير

# الفصل الثاني

مراجعة استخدام الدوال في لغة

Visual Basic 6.0 - Visual Basic .NET - VBscript

## الفصل الثاني.

في هذا الفصل سوف نناقش بعض الأمثال وطريقة الاستخدام  
بمجموعة مختلفة من اللغات.

و أول كل شيء يجب تعريف المكتبة في المشروع وهذا تم  
شرحه في الفصل الثاني من البابا الأول

### طريقة استخدام الدوال في لغات

### Visual Basic .NET ، Visual Basic 6.0

#### About

Dim Cf As New CopticDate.feast

تعريف الدالة'

Cf.About

طلب الداله'

#### Annunciation

Dim Cf As New CopticDate.feast

تعريف الدالة'

Dim Str As String

Str = cf.Annunciation

#### AscensionDay

Dim Cf As New CopticDate.feast

تعريف الدالة'

Dim Str As String

Str = cf.AscensionDay(1722)

## BR

Dim Cf As New CopticDate.feast

تعريف الدالة

Dim Num As Integer

Num = cf.BR(1722)

## CDaysPF

Dim Cf As New CopticDate.feast

تعريف الدالة

Dim Num As Integer

Num = cf.CDaysPF(1722)

## DRNenawa

Dim Cf As New CopticDate.feast

تعريف الدالة

Dim Str As String

Str = cf.DRNenawa(1722)

## Easter

Dim Cf As New CopticDate.feast

تعريف الدالة

Dim Str As String

Str = cf.Easter(1722)

## FHS

Dim Cf As New CopticDate.feast

تعريف الدالة

Dim Str As String

Str = cf.FHS(1722)

## Nativity

Dim Cf As New CopticDate.feast

تعريف الدالة'

Dim Str As String

Str = cf.Nativity(1722)

## RBF

Dim Cf As New CopticDate.feast

تعريف الدالة'

Dim Str As String

Str = cf.RBF(1722)

### ملحوظة هامة :-

يوجد متغيرين يتم طلبهم بعد الدالة لكي الاول يعطى اليوم والآخر الشهر . تستخدم مع كل الدوال معدا (BR و CDaysPF)

### مثال :-

Dim Cf As New CopticDate.feast

تعريف الدالة'

Dim d As Integer, m As String, Str As String

بعض المتغيرات المهمة والمستعملة في الاجزاء الاتية'

Str = Cf.RBF(1722)

طلب الدالة'

d = Cf.TheDay

في ها المتغير يتم وضع اليوم وهو من ١ الى ٣٠

m = Cf.TheMonth

وهو اسم الشهر'



## في لغة VBscript , Asp

- ١ – نفتح برنامج Notepad.exe
- ٢ – نكتب الكود التالي لتعريف المكتبة

`Dim co`

تعريف المتغير'

`Set co=CreateObject("CopticDate.Feast")`

الربط بالمكتبة'

- ٣- ثم نستخدم دوال المكتبة مثل استخدامها في لغة Visual Basic 6.0 مع الأخذ في الاعتبار ان في VBscript و Asp لا يتم كتابة نوع المتغير

\* \* \* \*

في حالة اكتشاف أي خطأ أو وجود أي مشكلة بالرجاء الإرسال  
على .

[F2ij@hotmail.com](mailto:F2ij@hotmail.com)

أو على : ٠١٢٧٥٤٠٦٥٩

صلوا عني  
المبرمج / جون فايز ذكري

